



19
Schlagmann POROTON®
Ziegeleistraße 1
84367 Zeilarn
0992-CPR-04-01-002.01.13 DE

EN 771-1:2011+A1:2015
P - Mauerziegel der Kategorie I
248 x 425 x 249 (mm)
DoP - Nr.
Herstellwerk:

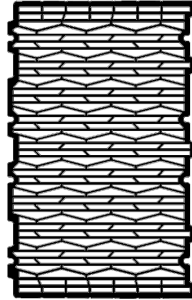


38431065R001W1384-AT
Isen
Lengdorfer Str. 4, 84424 Isen

(Gültig für Österreich)

POROTON® Plan-U8 - 425

	Sollmaße		Abmaße		Maßspanne		Brutto-Trockenrohichte (MW)	kg/m³	580
	mm	Klasse	mm	Klasse	mm	Klasse			
Länge	248	Tm	± 4	R2+	5	zul. Abweichung	%	± 8%	
Breite	425	Tm	± 5	R2+	6	Netto-Trockenrohichte	kg/m³	NPD	
Höhe	249	Tm	± 0,5	R2+	1	Brandverhalten	Klasse	A1	
Ebenheit	≤ 0,8	mm				Frostwiderstand	Klasse	F0	
Planparallelität	≤ 0,8	mm				Gefährliche Substanzen	-	NPD	
Form und Ausbildung	siehe Lochbild						Gehalt an aktiven lösl. Salzen	Klasse	S0
Mauerziegel - Kategorie	P - Kat. I						Wasseraufnahme	M-%	NPD
Mauersteingruppe nach EC6	3 -						Mittlere Druckfestigkeit senkrecht zur Lagerfuge	N/mm²	7,5
Lochanteil	NPD %						Mittlere Druckfestigkeit senkr. zur Lagerfuge - normiert	N/mm²	8,6
Dicke der Aussenwandung	NPD mm						Mittlere Druckfestigkeit senkrecht zur Stirnfläche	N/mm²	NPD
Stegdicke	NPD mm						Verbundfestigkeit EN 998-2	N/mm²	0,3
Einzellochvolumen	NPD %						Wasserdampfdurchlässigkeit	μ	5 / 10
Volumen der Grifflöcher	NPD %						Dauerhaftigkeit (Frostwiderst.)	Klasse	F0
Längsstegdickensumme	NPD %						Übliche Feuchtedehnung	mm/m	NPD
Querstegdickensumme	NPD %						anfängliche Wasseraufnahme	kg/(m²min)	NPD
Gesamtlochquerschnitt	NPD %								
Fläche der Grifflöcher	NPD %								
Wärmeleitfähigkeit λ _{10, dry, unit}	NPD W/(m·K)								



tatsächliche Lochanordnungen können geringfügig abweichen

Nationale Bestimmungen für Österreich:	Vorgesehener Verwendungszweck: in Mauern, Wänden, Stützen und Trennwänden; für geschütztes Mauerwerk Zugelassen für das Dryfix-System gemäß Bautechnischer Zulassung des OIB: BTZ-0027
Bemessungswert der Wärmeleitfähigkeit -λ _{design, mas} :	0,080 W/(m·K)
Bestimmungsart:	Wandmessung nach EN 1934 (mit Dünnbett-Mörtel DM)
Dauerhaftigkeit (Frostwiderst.):	Darf nicht in exponierter Lage verwendet werden
Wasseraufnahme:	Darf nicht in exponierter Lage verwendet werden
Füllung:	-

Dieses Bauprodukt entspricht den gesetzlichen Anforderungen der Baustoffliste ÖE und ist somit für die Verwendung in Österreich zulässig.

Leistungserklärung-Nr.: 38431065R001W1384-AT (Gültig für Österreich)

1. Produktcode:	POROTON® Plan-U8 - 425 P - Mauerziegel der Kategorie I	7. Erklärte Leistung:			
2. Verwendungszweck:	P - Planziegel, Kategorie I für tragendes und nichttragendes geschütztes Mauerwerk	Wesentliche Merkmale		Leistung	Harmonisierte Norm
3. Hersteller:	Schlagmann POROTON® GmbH & Co KG Lengdorfer Str. 4, 84424 Isen	(Soll) Maße	Länge (mm)	248	EN 771-1
4. Anschrift:	Schlagmann POROTON® GmbH & Co KG Ziegeleistraße 1, 84367 Zeilarn	Grenzabmaße	Breite (mm)	425	
5. System:	System 2+		Höhe (mm)	249	
6. Harmonisierte Norm:	EN 771-1:2011+A1:2015 Notifizierte Stelle: NB 0992		Ebenheit (mm)	≤ 0,8	EN 1996-1-1 EN 771-1 EN 998-2 EN 771-1 EN 1745 EN 771-1
		Planparallelität (mm)	≤ 0,8		
		Abmaße	Tm		
		Maßspanne	R2+		
		Form und Ausbildung	-	siehe Lochbild (oben)	
		Mauersteingruppe:	-	3	
		Druckfestigkeit (Mittelwert in N/mm²)	Kategorie	I	
			Senkrecht zur Lagerfuge	7,5	
			Senkrecht zur Stirnfuge	NPD	
		Übliche Feuchtedehnung	mm/m	NPD	
		Verbundfestigkeit	N/mm²	0,3	
		Gehalt an aktiven lösl. Salzen	Klasse	S0	
		Brandverhalten	Klasse	A1	
		Wasseraufnahme	Masse %	NPD	
		Wasserdampfdurchlässigkeit	μ	5 / 10	
		Brutto-Trockenrohichte	Mittelwert (kg/m³)	580	
			Abmaßklasse	Dm (± 8%)	
		Netto-Trockenrohichte:	Mittelwert (kg/m³)	NPD	
		Wärmeleitfähigkeit: λ _{10, dry, unit}	W/(m·K)	NPD	
		Frostwiderstand	Klasse	F0	
		Gefährliche Substanzen	-	NPD	

Die Leistung des vorstehenden Produkts entspricht der/den erklärten Leistung(en) nach Nummer 7.
Für die Erstellung der Leistungserklärung im Einklang mit der Verordnung (EU) Nr. 305/2011 ist allein der oben genannte Hersteller verantwortlich.

Unterzeichnet für den Hersteller und im Namen des Herstellers von:

Schlagmann Poroton® GmbH & Co. KG
Ziegeleistraße 1, 84367 Zeilarn
E-Mail: info@schlagmann.de (08572 / 17-0)

Zeilarn, 15.07.2019

Johannes Edmüller
Geschäftsführer

i. A. Peter Dorfner
Qualitätssicherung